

77.00

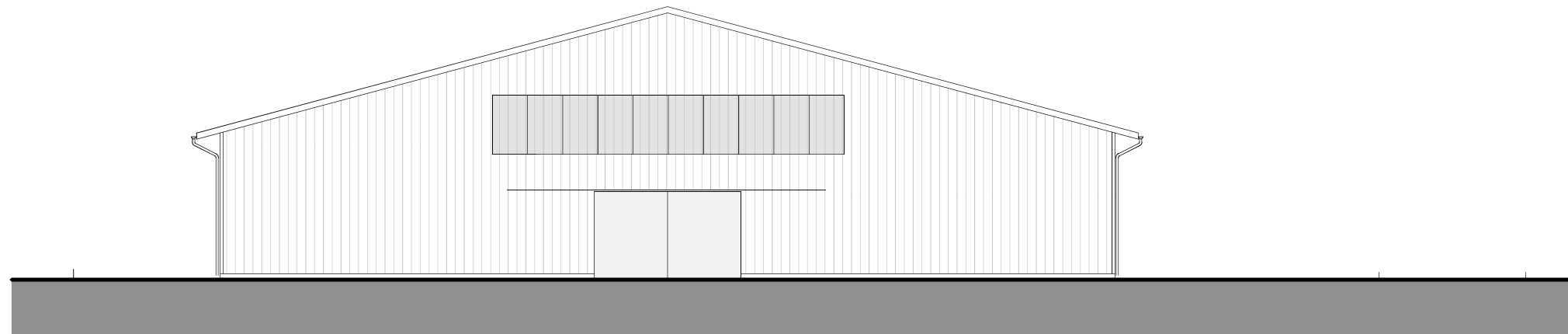
Fläche Gebäude ca. 2000m<sup>2</sup>

Verkehrsfläche + PP ca. 1815m<sup>2</sup>

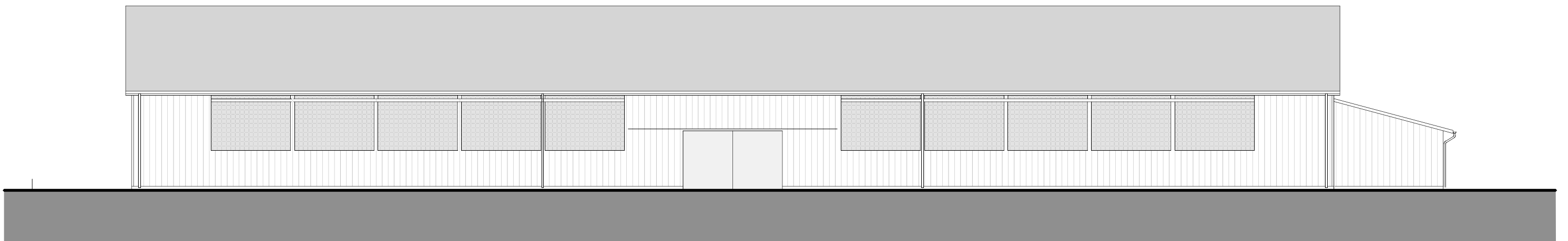
Fläche gesamt 3812m<sup>2</sup>

**Grundriss 1:200** 02.10.2015/cb

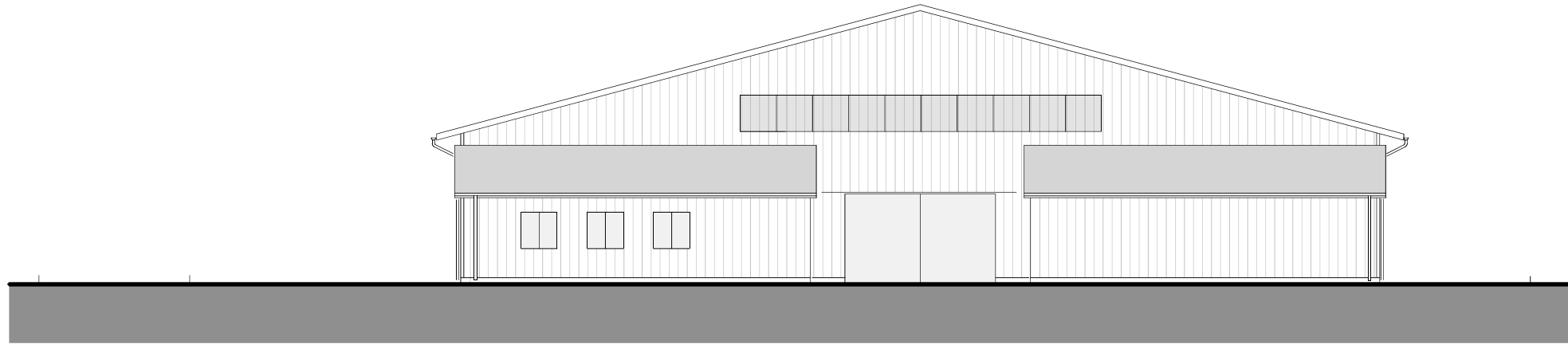
Grenzabstände je nach Gemeinde



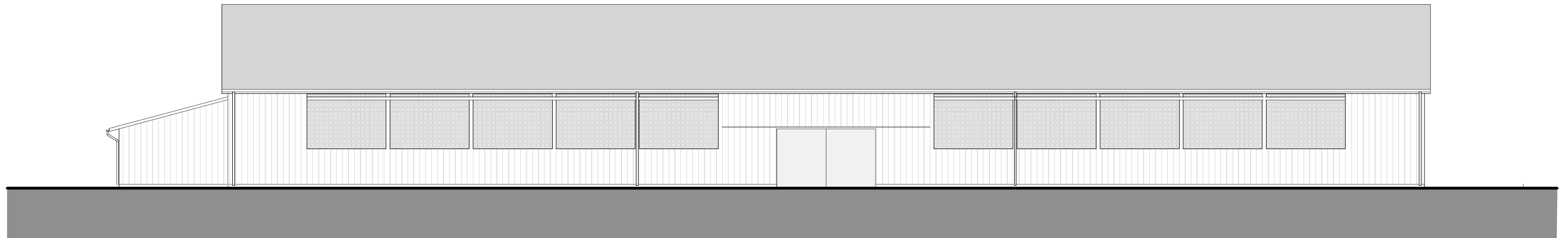
Fassade 1 1:200 02.10.2015/cb



Fassade 3 1:200 02.10.2015/cb



Fassade 2 1:200 02.10.2015/cb



Fassade 4 1:200 02.10.2015/cb